

2025

EXPEDITION® XTREME^{MC}

Une motoneige à chenille de 20 po hybride de haute performance, capable de se rendre partout.



EXPEDITION XTREME
850 E-TEC MONTRÉ

EXPEDITION XTREME
900 ACE TURBO R MONTRÉ

// CARACTÉRISTIQUES DE L'ENSEMBLE

- Choix de deux moteurs Rotax® : 850 E-TEC® et 900 ACE^{MC} Turbo R
- Amortisseur arrière KYB¹ Pro 36
- Amortisseurs avant KYB 36 Plus
- Suspension avant hybride RAS^{MC} X avec écartement des skis de 39 po
- Affichage numérique de 4,5 po
- Suspension arrière SC¹-5U articulée avec système de verrouillage du mécanisme (sans outil)
- Plaque multi-LinQ® de 20 po de large avec capacité de chargement de 56,7 kg / 125 lb
- Radiateur à air avec ventilateur
- Marchepieds hors-piste avec grandes ouvertures
- Poulie pDrive^{MC} à cliquets
- Sangle de guidon basse
- Protège-mains flexibles
- Démarreur électrique
- Skis Pilot^{MC} DS 3
- Écartement des skis ajustable

MOTEUR ROTAX

	850 E-TEC	900 ACE TURBO R
Détails du moteur	Refroidi par liquide, 2 temps, eRAVE ^{MC}	Refroidi par liquide, 4 temps double arbre à cames en tête, carter à sec, turbocompressé avec refroidisseur intermédiaire
Puissance*	165	180
Cylindres - Cylindrée	2 - 849 cc	3 - 899 cc
Alésage - Course (mm)	82 - 80,4	73 - 69,7
Système d'essence	Injection directe E-TEC avec injecteurs de poussées additionnels	EFI
Type de carburant - Octane	Super sans plomb - 91	Super sans plomb - 91
Réservoir de carburant (L / gal US)	42 / 11,1	42 / 11,1
Quantité d'huile à moteur (L / pte)	3,4 / 3,6	3,3 / 3,5

GROUPE MOTOPROPULSEUR

Poulie motrice	pDrive avec cliquets	pDrive
Poulie menée	QRS Vent Plus	QRS Vent
Pas, barbotin de commande (mm / po)	73 / 2,86	

MASSE À VIDE

Masse à vide (lb)	593	619
-------------------	-----	-----

DIMENSIONS

Longueur hors tout du véhicule (mm / po)	3 293 / 129,6	
Largeur hors tout du véhicule (mm / po)	1 140 à 1 180 / 44,9 à 46,5	
Hauteur hors tout du véhicule (mm / po)	1 280 / 50,4	
Écartement des skis (mm / po)	1 000 / 39 (ajustable)	
Chenille (po)	Cobra WT :	
(longueur x largeur x profil)	154 x 20 x 1,8	

COULEUR

Jaune scintillant et noir	
Noir	

SUSPENSION

Suspension avant	RAS X
Amortisseurs avant	KYB 36 Plus
Débattement vertical avant maximal (mm / po)	220 / 8,7
Suspension arrière	SC-5U
Amortisseur central	KYB 36 Plus
Amortisseur arrière	KYB Pro 36
Débattement vertical arrière maximal (mm / po)	239 / 9,4

CARACTÉRISTIQUES

Châssis	REV® Gen4
Phares	Halogène
Skis	Pilot DS 3
Siège	WideTrack - 1 place
Guidon	Standard avec crochets en J / Sangle de guidon / Protège-mains flexibles
Bloc d'élévation (mm / po)	145 / 5,7
Démarreur	Électrique
Marche arrière	RER ^{MC} (850 E-TEC) Électromécanique (900 ACE Turbo R)
Radiateur à air	Ventilateur
Système de freinage	Brembo ¹
Poignées et pouce chauffants	De série
Indicateur	Numérique de 4,5 po
Pare-brise	Bas
Lisse (po) - Carburant (po)	Carrée 3/8 - 4
Pare-chocs (avant / arrière)	Ultrabuste / Standard

// CARACTÉRISTIQUES



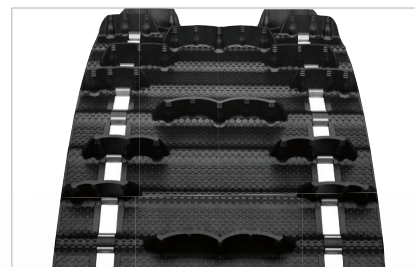
1 Moteur Rotax 900 ACE Turbo R

Maintenant le plus puissant moteur 4 temps jamais offert dans un Ski-Doo. Accélération instantanées et vitesse de pointe des plus impressionnantes grâce à des injecteurs de carburant plus gros, une augmentation de la puissance et des systèmes d'admission et d'échappement optimisés. Le nouvel accélérateur iTC à commande électronique correspond mieux au profil des motoneigistes de performance, sans compter qu'il offre trois modes de conduite.



2 Moteur Rotax 850 E-TEC

Une puissance et des réponses dynamiques exclusives à la technologie d'injection directe E-TEC. Une durabilité exceptionnelle reconnue dans l'industrie et une excellente économie de carburant et d'huile.



3 Comme un Summit® avec une chenille de 20 po de large

La plateforme REV Gen4 et la suspension avant hybride RAS X permettent de manœuvrer sans effort dans la neige profonde, tandis que la chenille Cobra WT de 20 x 154 x 1,8 po procure une traction et une flottaison incroyables.



EXPEDITION XTREME
850 E-TEC MONTRE



4 Amortisseurs arrière à réservoir KYB Pro 36 avec ajustement de la compression

Légers et démontables, ces amortisseurs en aluminium d'une capacité et d'une durabilité exceptionnelles sont dotés de boutons d'ajustement facile de la compression pour optimiser le contrôle dans les conditions les plus difficiles.



5 Suspension arrière articulée SC-5U

Le rail articulé maximise la traction dans la neige profonde en marche arrière, et le mécanisme de verrouillage sans outil est idéal pour le remorquage.



6 Plaque multi-LinQ

Espace de rangement adaptable LinQ de série. Convient aux accessoires LinQ de 16 et 20 po de large pour optimiser les options d'accessoirisation. Capacité de chargement maximale de 56,7 kg (125 lb).

ski-doo

