

# 2023

# EXPEDITION® XTREME<sup>MC</sup>

Une motoneige sport-utilitaire de haute performance, capable de se rendre partout.



## // NOUVEAUTÉS

- Choix de deux moteurs Rotax<sup>®</sup> : 850 E-TEC<sup>®</sup> et 900 ACE™ Turbo R

## // CARACTÉRISTIQUES DE L'ENSEMBLE

- Amortisseur arrière KYB<sup>®</sup> Pro 36 Easy-Adjust
- Amortisseurs avant HPG<sup>MC</sup> Plus
- Suspension avant hybride RAS<sup>MC</sup> X
- Système de verrouillage de la suspension arrière SC<sup>®</sup>-5U articulée (sans outil)
- Plaque Multi-LinQ<sup>®</sup> de 20 po de large avec capacité de chargement de 125 lb / 56,7 kg
- Radiateur à air avec ventilateur
- Marchepieds de neige profonde avec grandes ouvertures
- Poulie pDrive<sup>MC</sup> à cliquets
- Sangle de guidon basse
- Protège-mains flexibles
- Démarreur électrique
- Skis Pilot<sup>MC</sup> DS 3
- Écartement des skis ajustable

EXPEDITION XTREME  
900 ACE TURBO R MONTRE

### MOTEUR ROTAX

	850 E-TEC	900 ACE TURBO R
Détails du moteur	Refroidi par liquide, 2 temps, eRAVE <sup>MC</sup>	Refroidi par liquide, 4 temps double arbre à cames en tête, carter à sec, turbocompressé
Puissance	165	180
Cylindres - Cylindrée	2 - 849 cc	3 - 899 cc
Alésage - Course (mm)	82 - 80,4	73 - 69,7
Injection	Injection directe E-TEC avec injecteurs de poussées additionnels	EFI
Type de carburant - Octane	Super sans plomb - 91	Super sans plomb - 91
Réservoir de carburant (L / gal US)	42 / 11,1	42 / 11,1
Quantité d'huile à moteur (L / pte)	3,4 / 3,6	3,3 / 3,5

### GRUPE MOTOPROPULSEUR

	850 E-TEC	900 ACE TURBO R
Poulie motrice	pDrive avec cliquets	pDrive
Poulie menée	QRS Vent Plus	QRS Vent
Pas, barbotin de commande	73 mm / 2,86 po	73 mm / 2,86 po

### MASSE À VIDE

	850 E-TEC	900 ACE TURBO R
Masse à vide	596 lb	634 lb

### DIMENSIONS

	850 E-TEC	900 ACE TURBO R
Longueur hors tout du véhicule	3293 mm / 129,6 po	
Largeur hors tout du véhicule	1140 à 1180 mm / 44,9 à 46,5 po	
Hauteur hors tout du véhicule	1280 mm / 50,4 po	
Écartement des skis	1000 mm / 39 po ajustable	
Chenille	Cobra WT :	
(longueur x largeur x profil)	154 x 20 x 1,8 po	

### COULEUR

Noir / Rouge spartiate

### SUSPENSION

	850 E-TEC	900 ACE TURBO R
Suspension avant	RAS X	
Amortisseurs avant	HPG Plus	
Débattement vertical avant maximal	220 mm / 8,7 po	
Suspension arrière	SC-5U	
Amortisseur central	HPG Plus	
Amortisseur arrière	KYB Pro 36	
Débattement vertical arrière maximal	239 mm / 9,4 po	

### CARACTÉRISTIQUES

	850 E-TEC	900 ACE TURBO R
Châssis	REV <sup>®</sup> Gen4	
Skis	Pilot DS 3	
Siège	Modulaire à 1 place avec rangement sur siège arrière	
Guidon	De série avec crochets en J / Sangle de guidon	
Bloc d'élévation	145 mm / 5,7 po	
Démarreur	Électrique	
Marche arrière	RER <sup>MC</sup> (850 E-TEC) Électromécanique (Turbo R)	
Radiateur à air	Haute efficacité avec ventilateur (4 temps), Ventilateur (2 temps)	
Système de freinage	Brembo <sup>®</sup>	
Poignées et pouce chauffants	De série	
Indicateur	Affichage numérique compact	
Pare-brise	360 mm / 14 po	
Lisse - Carburateur	Carrée 3/8 po - 4 po	
Pare-chocs (avant/arrière)	Ultra-robuste / Standard	

## // CARACTÉRISTIQUES



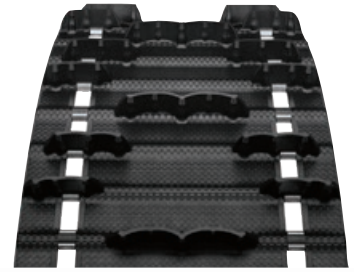
### 1 Moteur Rotax 900 ACE Turbo R

Maintenant le plus puissant moteur jamais offert dans un Ski-Doo. Accélération instantanées et vitesse de pointe des plus impressionnantes grâce à des injecteurs de carburant plus gros, une augmentation de la puissance et des systèmes d'admission et d'échappement optimisés. Le nouvel accélérateur ITC à commande électronique correspond mieux au profil des motoneigistes de performance, sans compter qu'il offre quatre modes de conduite.



### 2 Moteur Rotax 850 E-TEC

La prochaine génération de technologie de moteur 2 temps à injection directe la plus perfectionnée. Conçu pour être fiable et robuste grâce à des technologies durables 4 temps et des technologies de l'industrie automobile.



### 3 Comme un Summit® avec une chenille de 20 po de large

La plateforme REV® Gen4 et la suspension avant hybride RAS X permettent de manœuvrer sans effort dans la neige profonde, tandis que la chenille Cobra WT de 20 x 154 x 1,8 po procure une traction et une flottaison incroyables.



EXPEDITION XTREME 900 ACE TURBO R MONTRE



### 4 Amortisseur arrière KYB PRO 36 de type « piggyback » avec réglage de la compression

Légers et démontables, ces amortisseurs en aluminium d'une capacité et d'une durabilité exceptionnelles sont dotés de boutons d'ajustement facile de la compression pour optimiser le contrôle dans les conditions les plus difficiles.



### 5 Suspension arrière articulée SC-5U

Le rail articulé maximise la traction dans la neige profonde en marche arrière, et le mécanisme de verrouillage sans outil est idéal pour le remorquage.



### 6 Plaque Multi-LinQ

Espace de rangement adaptable LinQ de série. Convient aux accessoires LinQ de 16 et 20 po de large pour optimiser les options d'accessoirisation. Capacité de chargement maximale de 56,7 kg (125 lb).

**ski-doo**

