

2021 RENEGADE® SPORT

// NYCKELEGENSKAPER

- Rotax® 600 ACE™-motor med 420 W-generator finns
- REV® Gen4-plattform med bred kaross
- SC™-5M bakfjädring
- 381 × 3 480 × 32 mm (15 × 137 × 1,25") Cobra®-drivband
- HPG™-stötdämpare bak
- Brembo-broms med omspunnen bromsslang av rostfritt stål
- Ergo-Step-sidopaneler
- U-format aluminiumstyre med J-hook
- RAS™ 3-framfjädring
- 4,5-tums digital display
- Låg vindruta
- Elstart som standard
- D.E.S.S.™-nyckel (600 ACE™)



RENEGADE® SPORT 600 ACE™ VISAS

ROTAX®-MOTOR

600 ACE™

Motordetaljer	Vätskekyld DOHC-fyrtaktsmotor, torrsump
Antal cylindrar	2
Cylindervolym	600 cc
Cylinderdiameter	74 mm
Slaglängd	69,7 mm
Maximalt varvtal	7 250 r/min
Bränslesystem	EFI
Rekommenderad bränsletyp	Blyfritt 95
Bränsletank	36 L
Oljetank	2,1 L

DRIVLINA

Primärvariator	eDrive™ II
Sekundärvariator	QRS
Inkoppling	2 200 r/min
Antal kuggar, övre drev	21
Antal kuggar, nedre drev	51
Antal kuggar, drivhjul	8
Diameter, drivhjul	183 mm
Delning, drivhjul	73 mm
Bromssystem	Brembo-broms med omspunnen bromsslang av rostfritt stål

FJÄDRING

Framfjädring	RAS™ 3
Främre stötdämpare	Motion Control
Framfjädringens fjädringsväg	220 mm
Bakfjädring	SC™-5M
Centerstötdämpare	Motion Control
Bakre stötdämpare	HPG™
Bakfjädringens fjädringsväg	245 mm

FÄRG

Sunburst Yellow/svart

MÅTT

Längd	3 038 mm
Bredd	1 217 mm
Höjd	1 267 mm
Spårvidd	1 077 mm
Drivband (längd × bredd × profil)	Cobra: 3 480 × 381 × 32 mm (137 × 15 × 1,25")

FUNKTIONER

Chassi	REV® Gen4
Kaross	Bred utformning
Skidor	Pilot™ DS2
Säte	Ledkörning
Styre	U-format aluminiumstyre med J-hook
Styrhøjare	120 mm
Start	Elstart
Backväxel	Mekanisk
Eluppv. gasreglage/handtag	Standard
Instrumenttyp	4,5-tums digital display
Vindruta	360 mm
Styrskena	Kvadratisk 3/8" (12,7 mm)
Coromantstyrstål	102 mm/90°
Stötfångare (fram/bak)	Std/std

ski-doo

A BRP BRAND



RRRENEGADEEE



RENEGADE® SPORT 600 ACE™ VISAS

// NYCKELEGENSKAPER



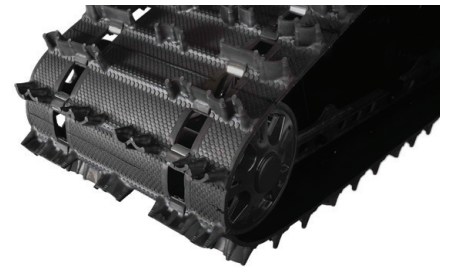
REV® Gen4-plattform

Den fjärde generationens REV-plattform har större massa fördelad mot skoterns mitt, låg vikt och branschledande fjädring som gör skotern extremt följsam.



Gasreglage för fingermanövrering

Gasreglaget kan vridas för att användas antingen som ett traditionellt tumreglage eller som ett unikt fingerreglage.



1,25-tums Cobra-drivband

Utmärkt grupp oavsett förhållanden och låg vikt.



4,5-tums digital display

Heldigital LCD-instrumentbräda med plan betraktningvinkel för ett informationscenter som lätt kan läsas i sittande eller stående ställning.



Rotax® 600 ACE™-motor

Branschledande bränsleekonomi med ned till 0,8 L/mil* och extremt låga underhållskrav. Tvåcylindrig EFI-fyrtaktsradmotor som ger 60 hk**. Med elektronisk gasspjällsstyrning (iTC) som kan justeras under körning (Sport, Standard, ECO) samt fingergasreglage som tillval.

*Värdena är baserade på interna ledtester i ECO-läge.

**Mätt i vår interna testanläggning under optimala förhållanden.