

2020 BACKCOUNTRY

CARACTÉRISTIQUES DE L'ENSEMBLE

- Plateforme REV® Gen4 avec habillage au design étroit
- Moteurs Rotax® 850 E-TEC® et 600R E-TEC®
- Poulie pDrive^{MC} avec rampes à cliquet
- Suspension arrière cMotion^{MC}
- Suspension avant RAS^{MC} 3
- Chenille Cobra® de 15 x 146 x 1,6 po
- Frein Brembo avec conduit de frein tressé en acier inoxydable
- Marche arrière électronique RER^{MC}
- Écartement des skis ajustable
- Clé RF D.E.S.S.^{MC}
- Démarreur électrique de série
- Siège de sentier performance
- Boîte à gants tempérée avec rangement de 4 L / 1 gal US
- Prise de pied ouverte
- Module de commandes au guidon
- **Marchepieds améliorés avec très grandes ouvertures**
- **Affichage numérique de 4,5 po**
- Protège-mains



BACKCOUNTRY^{MC} 850 E-TEC® montré

MOTEUR ROTAX®	850 E-TEC®	600R E-TEC®
Détails du moteur	Refroidi par liquide, 2 temps, eRAVE ^{MC}	Refroidi par liquide, eRAVE ^{MC}
Cylindres	2	2
Cylindrée	849 cc / 51,9 po ³	599,4 cc / 36,6 po ³
Alésage	82 mm / 3,2 po	72,3 mm / 2,85 po
Course	80,4 mm / 3,2 po	73 mm / 2,87 po
Régime maximal	7 900 tr/min	8 100 tr/min
Carburant	Injection directe E-TEC® avec injecteurs de poussées additionnels	Injection directe E-TEC®
Type de carburant recommandé	Super sans plomb	Super sans plomb
Indice d'octane minimal	91	91
Réservoir de carburant	36 L / 9,5 gal US	36 L / 9,5 gal US
Quantité d'huile à moteur	3,4 L / 3,6 pte	3,4 L / 3,6 pte

COULEUR

Bleu octane / Noir 

DIMENSIONS

Longueur hors tout du véhicule	3 110 mm / 122,4 po
Largeur hors tout du véhicule	1 140 à 1 180 mm / 44,9 à 46,5 po
Hauteur hors tout du véhicule	1 274 mm / 50,2 po
Écartement des skis	975 ou 1 020 mm / 38,4 ou 40,2 po
Longueur hors tout des skis	1 049 mm / 41,3 po
Largeur nominale de la chenille	381 mm / 15 po Cobra
Longueur nominale de la chenille	3 705 mm / 146 po
Hauteur du profil de chenille	40,6 mm / 1,6 po Cobra

SUSPENSION

Suspension avant	RAS ^{MC} 3
Amortisseurs avant	HPG ^{MC} Plus
Débattement vertical avant	220 mm / 8,7 po
Suspension arrière	cMotion ^{MC}
Amortisseur central	HPG ^{MC}
Amortisseur arrière	HPG ^{MC}
Débattement vertical arrière maximal	239 mm / 9,4 po

GRUPE MOTOPROPULSEUR

Poulie motrice	pDrive ^{MC} avec cliquets	pDrive ^{MC} avec cliquets
Poulie menée	QRS	QRS
Engagement	3 300 tr/min	3 400 tr/min
Petit engrenage (nombre de dents)	21	23
Petit engrenage (nombre de dents)	45	51
Nombre de dents, barbotin d'entraînement	8	8
Diamètre, barbotin de commande	183 mm / 7,2 po	183 mm / 7,2 po
Système de freinage	Frein Brembo avec conduit de frein tressé en acier inoxydable	Frein Brembo avec conduit de frein tressé en acier inoxydable

MASSE À VIDE	217 kg / 478 lb	214 kg / 471 lb
---------------------	-----------------	-----------------

CARACTÉRISTIQUES

Châssis	REV® Gen4	Bloc d'élévation	120 mm / 4,7 po	Rétroviseurs	En option
Habillage	Design étroit	Démarreur	Électrique	Pare-brise	360 mm / 14 po
Skis	Pilot ^{MC} DS 2	Marche arrière	RER ^{MC}	Carbure	Carré 3/8
Siège	Sentier performance	Pouce / Poignées chauffant(es)	De série	Configuration carbure	102 mm / 4 po à 90°
Guidon	En aluminium en forme de U avec crochets en J / Protège-mains transparents	Indicateur	Affichage numérique de 4,5 po	Attelage	En option



BACKCOUNTRY^{MC} 600R E-TEC[®] montré



BACKCOUNTRY^{MC} 850 E-TEC[®] montré

CARACTÉRISTIQUES



Suspension arrière cMotion^{MC}

Suspension pour motoneiges hybrides utilisant les meilleurs principes de la rMotion^{MC} de sentiers et de la tMotion^{MC} de montagne pour prendre les virages avec assurance et effectuer des manoeuvres avec agilité en neige profonde.



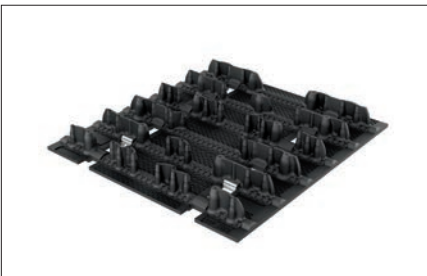
Moteurs Rotax[®] 850 E-TEC[®] et 600R E-TEC[®]

Une puissance et des réponses dynamiques exclusives à la technologie d'injection directe E-TEC[®]. Une durabilité exceptionnelle assurée par un revêtement des cylindres au plasma. Une excellente consommation d'huile et d'essence possible grâce à l'injection E-TEC[®].



Poulie pDrive^{MC}

Nouvelle poulie entièrement repensée, avec de rapides rouleaux doubles sans friction pour transférer le couple moteur au lieu des traditionnels boutons. Changements de vitesse extrêmement efficaces, régime remarquablement uniforme et très légère.



Chenille Cobra 15 x 146 x 1,6 po

Cette chenille dotée d'une combinaison de crampons souples pour une traction accrue hors piste et de crampons plus rigides pour procurer plus de traction sur la neige particulièrement compacte.



Affichage numérique de 4,5 po

Cadran LCD entièrement numérique avec angle de vision plus plat pour un centre d'informations facile à lire, que vous soyez debout ou assis.

CARACTÉRISTIQUES DE L'INDICATEUR

Indicateur de vitesse	De série
Tachymètre	De série
Indicateur de carburant	De série
Indicateur de température moteur	De série