

# 2022 SKANDIC® SWT

Traction et flottaison hors-piste optimales avec la chenille la plus large de l'industrie.



SKANDIC® SWT  
900 ACE<sup>MC</sup> MONTRE

## // CARACTÉRISTIQUES DE L'ENSEMBLE

- Moteur Rotax® 600R E-TEC® ou moteur 900 ACE<sup>MC</sup> avec magnéto de 650 W disponible
- Amortisseur arrière HPG<sup>MC</sup>
- Plaque Multi-LinQ de 24 po de large avec capacité de chargement de 125 lb / 56,7 kg
- Affichage numérique de 4,5 po
- Suspension avant télescopique LTS
- Système de verrouillage de la suspension arrière SC<sup>MC</sup>-5U articulée (sans outil)
- NOUVEAU Choix de deux couleurs
- Siège passager amovible avec poignées
- Pare-brise ultra-haut de 23 po avec déflecteurs latéraux
- Attelage de remorque à capacité de remorquage de 680 kg / 1 500 lb lorsque le véhicule est équipé d'un pare-chocs arrière HD (544 kg / 1 200 lb standard)
- Radiateur à air avec ventilateur
- Démarreur électrique de série
- Marchepieds hors-piste avec grandes ouvertures
- Transmission Easy Shift (H-L-N) avec marche arrière électronique RER<sup>MC</sup> [2 temps] / Marche arrière électromécanique [4 temps]
- Rétroviseurs pivotants
- Poulie pDrive<sup>MC</sup>
- Sangle de guidon basse
- Skis Pilot 7.4

### MOTEUR ROTAX®

Détails du moteur	600R E-TEC®	900 ACE <sup>MC</sup>
	Refroidi par liquide, 2 temps, eRAVE <sup>MC</sup>	Refroidi par liquide, 4 temps double arbre à cames en tête, carter à sec
Puissance	125	95
Cylindres - Cylindrée	2 - 599,4 cc	3 - 899 cc
Alésage - Course	72,3 mm - 73 mm	73 mm - 69,7 mm
Injection	Injection directe E-TEC®	EFI
Type de carburant - Octane	Super sans plomb - 91	Ordinaire sans plomb - 87
Réservoir de carburant	42 L / 11,1 gal US	42 L / 11,1 gal US
Quantité d'huile à moteur	3,4 L / 3,6 pte	3,3 L / 3,5 pte

### GROUPE MOTOPROPULSEUR

Poulie motrice	pDrive <sup>MC</sup> avec cliquets	pDrive <sup>MC</sup> avec glissières
Poulie menée	QRS	QRS
Pas, barbotin de commande	73 mm / 2,86 po	73 mm / 2,86 po

### MASSE À VIDE

Masse à vide	287 kg / 633 lb	298 kg / 657 lb
--------------	-----------------	-----------------

### DIMENSIONS

Longueur hors tout du véhicule	3222 mm / 126,9 po
Largeur hors tout du véhicule	1089 mm / 42,8 po
Hauteur hors tout du véhicule	1513 mm / 59,6 po
Écartement des skis	889 mm / 35 po
Chenille (longueur x largeur x profil)	Silent Cobra SWT : 154 x 24 x 1,5 po

### COULEUR

Rouge lave / Noir	
Noir	

### SUSPENSION

Suspension avant	LTS
Amortisseurs avant	Motion Control
Débattement vertical avant maximal	150 mm / 5,9 po
Suspension arrière	SC <sup>MC</sup> -5U
Amortisseur central	Motion Control
Amortisseur arrière	HPG <sup>MC</sup>
Débattement vertical arrière maximal	239 mm / 9,4 po

### CARACTÉRISTIQUES

Châssis	REV® Gen4
Habillage	Design élargi
Skis	Pilot <sup>MC</sup> 7.4
Siège	Modulaire 2 places avec rangement sous le siège arrière
Guidon	En aluminium en forme de U avec crochets en J / Sangle de guidon basse
Bloc d'élévation	145 mm / 5,7 po
Démarreur	Électrique
Marche arrière	RER <sup>MC</sup> [2 temps] Électromécanique [4 temps]
Radiateur à air	Haute efficacité avec ventilateur [4 temps], Ventilateur [2 temps]
Système de freinage	Frein Brembo avec conduit de frein tressé en acier inoxydable
Poignées et pouce chauffants	De série (conducteur seulement)
Indicateur	Affichage numérique de 4,5 po
Pare-brise	585 mm / 23 po avec miroirs
Lisse - Carburateur	Carrée 3/8 po - 4 po
Pare-chocs (avant/arrière)	Ultra-robuste / Standard avec récepteur d'attelage de type languette

## // CARACTÉRISTIQUES



### 1 Plaque Multi-LinQ

Rangement LinQ standard adaptable. Convient aux accessoires LinQ de 16 et 20 po de large pour optimiser les options d'accessoirisation. Capacité de chargement maximale de 56,7 kg (125 lb).



### 2 Siège utilitaire deux places

La combinaison idéale de confort et de commodité. Siège offrant confort et maniabilité au conducteur, avec caractéristiques de commodité pour le passager.



### 3 Suspension avant LTS

Suspension avant télescopique, exclusive dans l'industrie, permettant à la large coque de procurer une flottaison exceptionnelle dans la neige profonde.

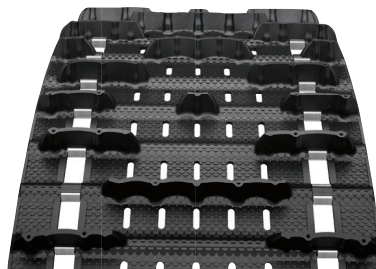


SKANDIC® SWT  
900 ACE<sup>MC</sup> MONTRÉ



### 4 Skis Pilot<sup>MC</sup> 7.4

Conçus pour offrir de meilleures performances en marche arrière, une flottaison accrue hors-piste et une traction incomparable sur les sentiers.



### 5 Chenille SWT de 24 po de large

La chenille la plus large de l'industrie procurant une traction incomparable et la pression au sol la plus faible sur le marché.



### 6 Suspension arrière articulée SC<sup>MC</sup>-5U

Le rail articulé maximise la traction dans la neige profonde en marche arrière, et le mécanisme de verrouillage sans outil est idéal pour le remorquage.

**ski-doo**

