

# 2022

# RENEGADE® ENDURO<sup>MC</sup>

Prêt pour l'aventure  
avec technologies,  
confort et performances  
haut de gamme.

## // NOUVEAUTÉS

- Rotax® 900 ACE<sup>MC</sup> Turbo R avec accélérateur iTC à câble et marche arrière électromécanique
- Choix de moteur 900 ACE Turbo - 130 disponible
- Affichage ACL couleur de 7,8 po de large avec BRP Connect de série
- Suspension arrière rMotion<sup>MC</sup> X avec amortisseur ACS [suspension pneumatique contrôlée]
- Suspension avant RAS<sup>MC</sup> X
- Prise pour visière de série
- Skis Pilot TX
- Deux ensembles de points d'attache LinQ de série



RENEGADE® ENDURO<sup>MC</sup>  
900 ACE<sup>MC</sup> TURBO R MONTRÉ

RENEGADE® ENDURO<sup>MC</sup>  
850 E-TEC® MONTRÉ

## // CARACTÉRISTIQUES DE L'ENSEMBLE

- Moteurs Rotax® 850 E-TEC®, 600R E-TEC® et 900 ACE<sup>MC</sup> disponibles
- Poutie pDrive<sup>MC</sup>
- Démarreur électrique
- Boîte à gants avec rangement de 4 L
- Siège de sentier chauffant avec rangement de 7 L / 1,85 gal
- Pare-brise moyen (17 po) avec déflecteurs d'air
- Pare-chocs avant ultra-robuste

ROTAX® ENGINE	850 E-TEC®	600R E-TEC®	900 ACE <sup>MC</sup> TURBO R	900 ACE <sup>MC</sup> TURBO - 130	900 ACE <sup>MC</sup>
Détails du moteur	Refroidi par liquide, 2 temps, eRAVE <sup>MC</sup>	Refroidi par liquide, 2 temps, eRAVE <sup>MC</sup>	Refroidi par liquide, 4 temps double arbre à cames en tête, carter à sec, turbocompressé	Refroidi par liquide, 4 temps double arbre à cames en tête, carter à sec, turbocompressé	Refroidi par liquide, 4 temps double arbre à cames en tête, carter à sec
Puissance	165	125	180	130	95
Cylindres - Cylindrée	2 849 cc	2 599,4 cc	3 899 cc	3 899 cc	3 899 cc
Alésage - Course	82 mm - 80,4 mm	72,3 mm - 73 mm	73 mm - 69,7 mm	73 mm - 69,7 mm	73 mm - 69,7 mm
Injection	Injection directe E-TEC® avec injecteurs de rappel additionnels	Injection directe E-TEC®	EFI	EFI	EFI
Type de carburant Octane	Super sans plomb 91	Super sans plomb 91	Super sans plomb 91	Super sans plomb 91	Ordinaire sans plomb 87
Réservoir de carburant	36 L / 9,5 gal US	36 L / 9,5 gal US	36 L / 9,5 gal US	36 L / 9,5 gal US	36 L / 9,5 gal US
Quantité d'huile à moteur	3,4 L / 3,6 pte	3,4 L / 3,6 pte	3,3 L / 3,5 pte	3,3 L / 3,5 pte	3,3 L / 3,5 pte

### GRUPE MOTOPROPULSEUR

	pDrive <sup>MC</sup> avec cliquets - QRS Vent	pDrive <sup>MC</sup> avec cliquets - QRS	pDrive <sup>MC</sup> QRS Vent	pDrive <sup>MC</sup> QRS Vent	pDrive <sup>MC</sup> avec glissières - QRS
Poulie motrice					
Poulie menée					
Pas, barbotin de commande	73 mm / 2,86 po	73 mm / 2,86 po	73 mm / 2,86 po	73 mm / 2,86 po	73 mm / 2,86 po

### MASSE À VIDE

	236 kg / 519 lb	229 kg / 504 lb	253 kg / 558 lb	251 kg / 552 lb	241 kg / 529 lb
Masse à vide					

### DIMENSIONS

Longueur hors tout du véhicule	3038 mm / 119,6 po
Largeur hors tout du véhicule	1217 mm / 47,9 po
Hauteur hors tout du véhicule	1331 mm / 52,4 po
Écartement des skis	1077 mm / 42,4 po
Chenille	RipSaw : 137 x 15 x 1,25 po Ice Ripper XT : 137 x 15 x 1,25 po

### SUSPENSION

Suspension avant	RAS <sup>MC</sup> X
Amortisseurs avant	HPG <sup>MC</sup>
Débattement vertical avant maximal	235 mm / 9,3 po
Suspension arrière	rMotion <sup>MC</sup> X
Amortisseur central	HPG <sup>MC</sup>
Amortisseur arrière	ACS (Suspension pneumatique contrôlée)
Débattement vertical arrière maximal	276 mm / 10,9 po

### COULEUR

Bleu scandinave / Vert mante

Noir

### CARACTÉRISTIQUES

Châssis	REV® Gen4
Habillage	Design élargi
Skis	Pilot <sup>MC</sup> TX
Siège	Sentier chauffé avec rangement
Guidon	En aluminium en forme de U avec crochets en J
Bloc d'élévation	120 mm / 4,7 po
Démarreur	Électrique
Marche arrière	RER <sup>MC</sup> (moteurs 2 temps) Électromécanique (moteurs 4 temps)
Radiateur à air	
Système de freinage	Frein Brembo avec conduit de frein tressé en acier inoxydable
Poignées et pouce chauffants	De série
Indicateur	Affichage ACL couleur de 7,8 po de largeur
Pare-brise	430 mm / 17 po
Lisse - Carburant	Lame ajustable 1/4 - 4 po
Pare-chocs (avant/arrière)	Ultra-robuste / Standard

## // CARACTÉRISTIQUES



### 1 Moteurs Rotax® 850 E-TEC® et 900 ACE<sup>MC</sup> Turbo R

Les moteurs 2 temps et 4 temps les plus puissants de la gamme, offrant des performances de pointe pour les conducteurs les plus exigeants.



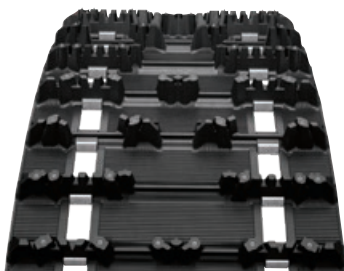
### 2 Suspension arrière rMotion<sup>MC</sup> X avec ACS (amortisseur pneumatique contrôlé)

La rMotion X redéfinit la capacité d'absorption des grosses bosses sur les terrains les plus exigeants, tout en améliorant la maniabilité dans son ensemble grâce à un bras avant plus long et un design à angle réglable. Et avec l'ACS et ses réglages de la précharge sélectionnables sans arrêter le véhicule, vous obtenez la combinaison parfaite de maniabilité et de confort ajustable.



### 3 Suspension avant RAS<sup>MC</sup> X

Stabilité dans les virages et maniabilité de précision dans toutes les conditions. Conçue avec la suspension arrière rMotion X pour redéfinir la norme de performance des châssis de motoneiges de sentiers. Stabilité, capacités et confort accrus grâce à un écartement des skis plus large et ajustable, et à un débattement de suspension de +10 mm.



### 4 Chenille à crampons de série

Ice Ripper XT de 1,25 po directement du fabricant avec crampons au carbure pour une meilleure adhérence.



### 5 Grand affichage panoramique ACL couleur de 7,8 po de large

Grand affichage panoramique de couleur qui permet aux conducteurs de personnaliser les renseignements affichés selon leur préférence. Vous pouvez afficher votre itinéraire, écouter votre musique préférée et encore plus avec l'intégration d'applications conçues pour votre téléphone intelligent et optimisées pour votre motoneige.



### 6 Skis Pilot<sup>MC</sup> TX

Skis redessinés avec quille avant plus longue qui procurent une traction plus positive, réduisent le louvoiement et permettent au conducteur de régler le mordant des skis selon ses préférences.

RENEGADE® ENDURO<sup>MC</sup>  
900 ACE<sup>MC</sup> TURBO R MONTRÉ

**ski-doo**

