

2022

EXPEDITION® XTREME^{MC}

Une motoneige sport-utilitaire de haute performance, capable de se rendre partout.



EXPEDITION® XTREME^{MC}
850 E-TEC® MONTRÉ

// CARACTÉRISTIQUES DE L'ENSEMBLE

- Moteur Rotax® 850 E-TEC®
- Amortisseur arrière KYB† PRO 36 en aluminium avec réglage facile de la compression
- Amortisseurs avant HPG^{MC} Plus
- Affichage numérique de 4,5 po
- Suspension avant RAS^{MC} 3
- Système de verrouillage de la suspension arrière SC^{MC}-5U articulée (sans outil)
- Plaque Multi-LinQ de 20 po de large avec capacité de chargement de 125 lb / 56,7 kg
- Radiateur à air avec ventilateur
- Marchepieds hors-piste avec grandes ouvertures
- Poulie pDrive^{MC} à cliquets
- Sangle de guidon basse
- Protège-mains flexibles
- Démarreur électrique
- Transmission Easy Shift (H-L-N) avec marche arrière électronique RER^{MC}
- Skis Pilot^{MC} DS 3
- Écartement des skis ajustable
- Clé RF D.E.S.S.^{MC}
- NOUVEAU Choix de deux couleurs

MOTEUR ROTAX®

850 E-TEC®

Détails du moteur	Refroidi par liquide, 2 temps, eRAVE ^{MC}
Puissance	165
Cylindres - Cylindrée	2 - 849 cc
Alésage - Course	82 mm - 80,4 mm
Injection	Injection directe E-TEC® avec injecteurs de poussées additionnels
Type de carburant - Octane	Super sans plomb - 91
Réservoir de carburant	42 L / 11,1 gal US
Quantité d'huile à moteur	3,4 L / 3,6 pte

GROUPE MOTOPROPULSEUR

Poulie motrice	pDrive ^{MC} avec cliquets
Poulie menée	QRS
Pas, barbotin de commande	73 mm / 2,86 po

MASSE À VIDE

Masse à vide	271 kg / 596 lb
--------------	-----------------

DIMENSIONS

Longueur hors tout du véhicule	3 293 mm / 129,6 po
Largeur hors tout du véhicule	1 140 à 1 180 mm / 44,9 à 46,5 po
Hauteur hors tout du véhicule	1 280 mm / 50,4 po
Écartement des skis	975 ou 1 020 mm / 38,4 ou 40,2 po
Chenille	Cobra WT :
(longueur x largeur x profil)	154 x 20 x 1,8 po

COULEUR

Désert arctique / Noir	
Noir	

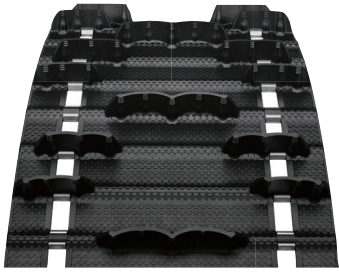
SUSPENSION

Suspension avant	RAS ^{MC} 3
Amortisseurs avant	HPG ^{MC} Plus
Débattement vertical avant maximal	220 mm / 8,7 po
Suspension arrière	SC ^{MC} -5U
Amortisseur central	HPG ^{MC} Plus
Amortisseur arrière	KYB† PRO 36
Débattement vertical arrière maximal	239 mm / 9,4 po

CARACTÉRISTIQUES

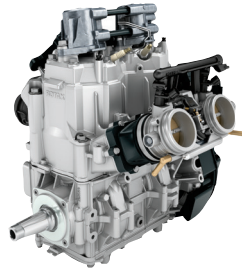
Châssis	REV® Gen4
Habillage	Design élargi
Skis	Pilot ^{MC} DS 3
Siège	Modulaire à 1 place avec rangement sur siège arrière
Guidon	En aluminium en forme de U avec crochets en J / Sangle de guidon basse / Protège-mains flexibles
Bloc d'élévation	145 mm / 5,7 po
Démarreur	Électrique
Marche arrière	RER ^{MC}
Radiateur à air	Ventilateur
Système de freinage	Frein Brembo avec conduit de frein tressé en acier inoxydable
Poignées et pouce chauffants	De série
Indicateur	Affichage numérique de 4,5 po
Pare-brise	360 mm / 14 po
Lisse - Carbure	Carrée 3/8 po - 4 po
Pare-chocs (avant/arrière)	Ultra-robuste / Standard

// CARACTÉRISTIQUES



1 Comme un Summit® avec une chenille de 20 po de large

La plateforme REV® Gen4 et la suspension avant RAS 3 hybride permettent de manœuvrer sans effort dans la neige profonde, tandis que la chenille Cobra WT de 20 x 154 x 1,8 po procure une traction et une flottaison incroyables.



2 Moteur Rotax® 850 E-TEC®

La prochaine génération de technologie de moteur 2 temps à injection directe la plus perfectionnée. Conçu pour être fiable et robuste grâce à des technologies durables 4 temps et de l'industrie automobile.



3 Amortisseur arrière KYB PRO 36 de type « piggyback » avec réglage de la compression

Légers et démontables, ces amortisseurs en aluminium d'une capacité et d'une durabilité exceptionnelles sont dotés de boutons d'ajustement facile de la compression pour optimiser le contrôle dans les conditions les plus difficiles.



EXPEDITION® XTREME^{MC}
850 E-TEC® MONTRÉ



4 Amortisseurs avant HPG^{MC} Plus

Amortisseurs KYB légers et remontables de haute qualité.



5 Suspension arrière articulée SC^{MC}-5U

Le rail articulé maximise la traction dans la neige profonde en marche arrière, et le mécanisme de verrouillage sans outil est idéal pour le remorquage.



6 Plaque Multi-LinQ

Rangement LinQ standard adaptable. Convient aux accessoires LinQ de 16 et 20 po de large pour optimiser les options d'accessoirisation. Capacité de chargement maximale de 56,7 kg (125 lb).

ski-doo

