

2022 EXPEDITION® LE

Une motoneige sport-utilitaire de randonnée, dotée de caractéristiques polyvalentes, parfaite pour les expéditions hors-piste et les randonnées en sentier.



EXPEDITION® LE
900 ACE^{MC} TURBO MONTRE

// NOUVEAUTÉS

- Ensemble d'amortisseurs HPG de haute qualité
- Choix de deux couleurs

// CARACTÉRISTIQUES DE L'ENSEMBLE

- Moteurs Rotax® 600R E-TEC®, 900 ACE^{MC} Turbo – 150 et 900 ACE^{MC}
- Plaque Multi-LinQ de 20 po de large avec capacité de chargement de 125 lb / 56,7 kg
- Affichage numérique de 4,5 po
- Suspension avant RAS^{MC} 3
- Système de verrouillage de la suspension arrière SC^{MC}-5U articulée (sans outil)
- Radiateur à air avec ventilateur
- Marchepieds hors-piste avec grandes ouvertures
- Siège passager amovible avec poignées chauffantes
- Attelage de remorque à capacité de remorquage de 680 kg / 1 500 lb lorsque le véhicule est équipé d'un pare-chocs arrière HD (544 kg / 1 200 lb standard)
- Batterie de haute capacité
- Transmission Easy Shift (H-L-N) avec marche arrière électronique RER^{MC} (2 temps) / Marche arrière électromécanique (4 temps)
- Pare-brise ultra-haut de 23 po avec déflecteurs latéraux
- Rétroviseurs pivotants
- Skis Pilot 7.4
- Prise pour visière chauffante à l'avant
- Sangle de guidon basse
- Poulie pDrive^{MC}
- Clé RF D.E.S.S.^{MC}

ROTAX® ENGINE	600R E-TEC®	900 ACE ^{MC} TURBO – 150	900 ACE ^{MC}
Détails du moteur	Refroidi par liquide, 2 temps, eRAVE ^{MC}	Refroidi par liquide, 4 temps double arbre à cames en tête, carter à sec, turbocompressé	Refroidi par liquide, 4 temps double arbre à came en tête, carter à sec
Puissance	125	150	95
Cylindres – Cylindrée	2 – 599,4 cc	3 – 899 cc	3 – 899 cc
Alésage – Course	72,3 mm – 73 mm	73 mm – 69,7 mm	73 mm – 69,7 mm
Injection	Injection directe E-TEC®	EFI	EFI
Type de carburant – Octane	Super sans plomb – 91	Super sans plomb – 91	Ordinaire sans plomb – 87
Réservoir de carburant	42 L / 11,1 gal US	42 L / 11,1 gal US	42 L / 11,1 gal US
Quantité d'huile à moteur	3,3 L / 3,5 pte	3,3 L / 3,5 pte	3,3 L / 3,5 pte

GRUPE MOTOPROPULSEUR

	pDrive ^{MC} avec cliquets	pDrive ^{MC} QRS	pDrive ^{MC} avec glissières	pDrive ^{MC} QRS
Poulie motrice				
Poulie menée	QRS	QRS Vent	QRS	QRS
Pas, barbotin de commande	73 mm / 2,86 po	73 mm / 2,86 po	73 mm / 2,86 po	73 mm / 2,86 po

MASSE À VIDE

	280 kg / 616 lb	304 kg / 669 lb	290 kg / 639 lb
Masse à vide			

DIMENSIONS

Longueur hors tout du véhicule	3256 mm / 128,2 po
Largeur hors tout du véhicule	1200 à 1240 mm / 47,7 à 48,8 po
Hauteur hors tout du véhicule	1513 mm / 59,6 po
Écartement des skis	975 ou 1020 mm / 38,4 ou 40,2 po
Chenille (longueur x largeur x profil)	Silent Cobra WT : 154 x 20 x 1,5 po

COULEUR

Jaune néo / Noir

Noir

SUSPENSION

Suspension avant	RAS ^{MC} 3
Amortisseurs avant	HPG ^{MC}
Débattement vertical avant maximal	220 mm / 8,7 po
Suspension arrière	SC ^{MC} -5U
Amortisseur central	HPG ^{MC}
Amortisseur arrière	HPG ^{MC}
Débattement vertical arrière maximal	239 mm / 9,4 po

CARACTÉRISTIQUES

Châssis	REV® Gen4
Habillage	Design élargi
Skis	Pilot ^{MC} 7.4
Siège	Modulaire 2 places avec rangement sous le siège arrière
Guidon	En aluminium en forme de U avec crochets en J / Sangle de guidon basse
Bloc d'élévation	145 mm / 5,7 po
Démarrateur	Électrique
Marche arrière	RER ^{MC} (2 temps) / Électromécanique (4 temps)
Radiateur à air	Haute efficacité avec ventilateur (4 temps) / Ventilateur (2 temps)
Système de freinage	Frein Brembo avec conduit de frein tressé en acier inoxydable
Poignées et pouce chauffants	De série (conducteur et passager)
Indicateur	Affichage numérique de 4,5 po
Pare-brise	585 mm / 23 po avec miroirs
Lisse – Carburant	Carrée 3/8 po – 4 po
Pare-chocs (avant/arrière)	Ultra-robuste / Récepteur d'attelage

// CARACTÉRISTIQUES



1 Moteur Rotax® 900 ACE^{MC} Turbo – 150

Avec un turbocompresseur fabriqué par Rotax et conçu spécifiquement pour le moteur 900 ACE, vous obtenez la technologie la plus populaire en plus de la fiabilité, de la puissance et de la performance que vous exigez dans une seule et unique motorisation.



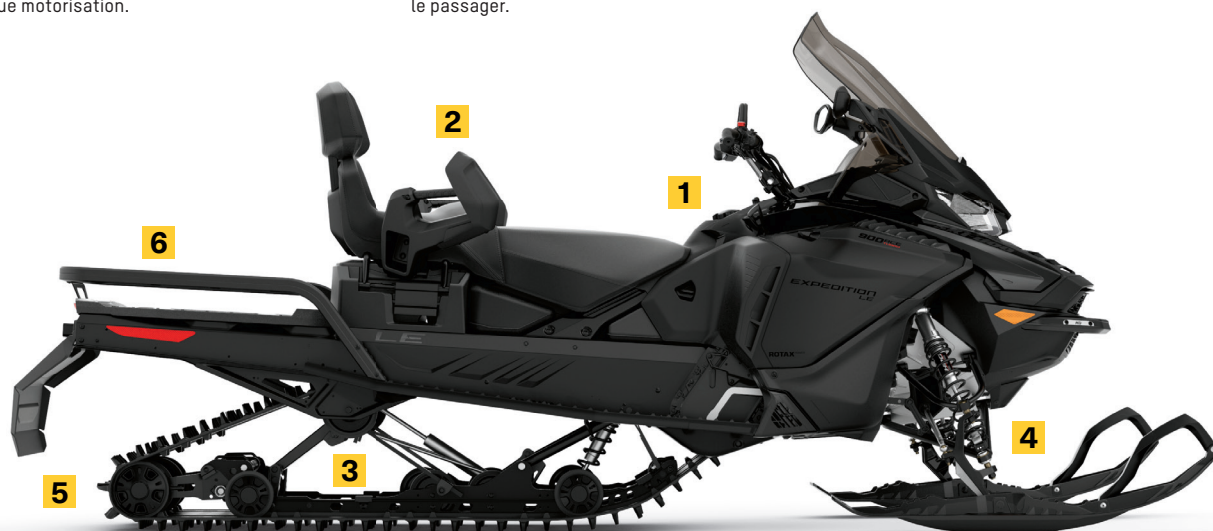
2 Siège utilitaire deux places

La combinaison idéale de confort et de commodité. Siège offrant confort et maniabilité au conducteur, avec caractéristiques de commodité et de protection pour le passager. Poignées chauffantes avec protection pour le passager.



3 Suspension arrière articulée SC^{MC}-5U

Le rail articulé maximise la traction dans la neige profonde en marche arrière, et le mécanisme de verrouillage sans outil est idéal pour le remorquage.

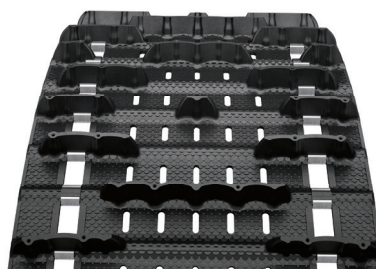


EXPEDITION® LE
900 ACE^{MC} TURBO MONTRE



4 Suspension avant RAS^{MC} 3

Géométrie et direction semblables à celles de la RAS 3 avant de montagne qui augmente les capacités et la douceur de la direction, dans les sentiers comme hors-piste. Optimisée pour une utilisation hybride, avec deux réglages de l'écartement des skis pour sélectionner le type de conduite : 40,2 po [102 cm] ou 38,4 po [97,5 cm].



5 Chenille de 20 po de large

Capacités de flottaison et de remorquage remarquables.



6 Plaque Multi-LinQ

Rangement LinQ standard adaptable. Convient aux accessoires LinQ de 16 et 20 po de large pour optimiser les options d'accessoirisation. Capacité de chargement maximale de 56,7 kg [125 lb].

ski-doo

UNE MARQUE DE

